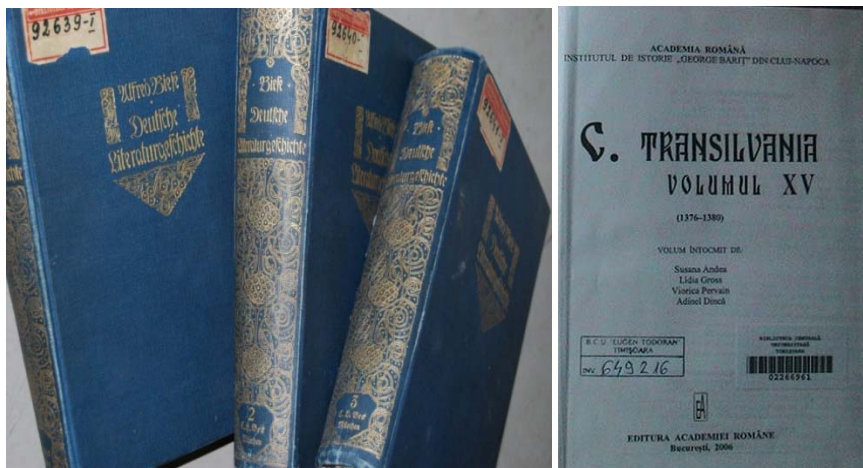


Cota este adresa cărții, ea determină locul în care este așezată cartea la raft.

În B.C.U.T. se utilizează două tipuri de cotă:

1. Cotă depozit
2. Cotă raft

Cota depozit reprezintă un ansamblu de numere care indică locul documentului la raft în cadrul unui depozit. Orice document din bibliotecă are o cotă de depozit unică. Ex: 323125, 15361, etc. Ea se regăsește pe prima copertă a documentului, în partea stângă sus, pe pagina de titlu, precum și pe paginile de control.



De asemenea, mai apare în partea stângă pe fișa tradițională de descriere bibliografică și în descrierea de exemplar din catalogul electronic.



Bib. filială-locatie	Colecție	Cotă depozit
GHIȘEU		Depozit AIII 617588

Cota raft este un instrument de așezare și regăsire a documentelor într-o bibliotecă cu acces liber la raft.

Ex: **821RO/P9121**

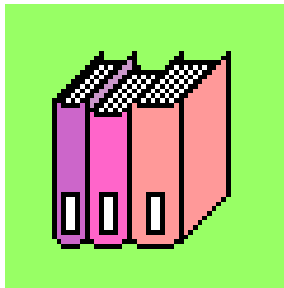
Ea este compusă dintr-un indice CZU specific unui domeniu și semnul de autor Cutter.

821 - literatură

RO –română

P9121 – semnul de autor Cutter formată din prima literă a vedetei și indicele corespunzător

Cota raft se regăsește pe cotorul documentului și în descrierea de exemplar din catalogul electronic.



Colectie	Cotă deposit	Cotă raft	N
Informatică	535205	004.73W96	
Informatică	535204	004.73W96	